

# いずみかわ

青森市立泉川小学校  
青森市浪館字泉川1-1  
TEL739-2111 FAX 739-2142  
発信用携帯 070-5597-8872  
izumikawasyo@aomoricity.ed.jp

## 「令和初 泉小魂 燃え上げろ ～大運動会～」

校長 長内 宏明

26日（日）は、天気予報通り、快晴の真夏日になりました。事前に「熱中症予防について」のお願いを配付し、PTA 種目の取り止めのご協力をいただく等の対策を講じていましたが、当日は子どもたちの体調管理を第一に考えて臨機応変に運動会を進めることを打ち合わせておりました。

開始してからは、救護（保健室）への来室児童の状況を随時把握しながら、状況によって内容変更を検討しておりました。最終的に閉会式を児童席での実施に変更しましたが、保護者の皆様には、急な暑さへの対応のご協力本当にありがとうございました。

今年も PTA 役員・おやじの会、保護者の皆様には、前日にトイレやテント、路上駐車対応等の準備作業、そして当日の後片付け作業に多くの方のご協力をいただき、ありがとうございました。

14日の朝、全校朝会で運動会に関して、子どもたちに次の3つのことを望みました。①最後まで全力で取り組むこと。②学級や学年の友達と、もっと仲良くなる機会にすること。③自分のめあてをしっかりと決め、それに向かって取り組むこと。

練習の様々な場面や運動会当日の様子から、子どもたちは、上記の3つのことを特に意識して取り組んでいたと思います。子どもたちの一生懸命さ、諦めない姿、友達同士で喜ぶ表情を随所に目にすることができました。

運動能力を競って好成績を目指すこと、これが運動会では必要なことです。しかし、他との比較だけでなく、自分の中での1位になることも大切だと思っています。運動が苦手な子もたくさんいますが、精一杯の力を出し、昨日の自分を追い抜いて自身の1位で運動会を終われた子もたくさんいるはずです。

また、行進・応援など、仲間と気持ちを合わせて取り組むことや、運営を支える係の役割を責任をもって果たし、達成感を得た子どももたくさんいたはずです。

入学・進級して約2ヶ月、どの子も様々な意味で大きく成長できた運動会だったと思います。この機会に、身に付けた力を、今後の様々な場面で生かし、さらに伸ばしていけるように職員一同、児童の支援に努めて参りたいと思います。

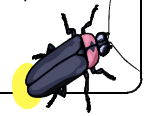




## 6月の主な行事予定



2日(日)	こどもホタレンジャー生き物調査	19日(水)	ALT、朝の読み聞かせ(3・4年)
3日(月)	1年校外学習、ALT	20日(木)	市教育委員会指導課学校訪問 5時間授業
4日(火)	全校朝会、6年着衣泳、2年さつまいも植え、5年バケツ稲、ALT	21日(金)	3年校外学習、全校5時間授業、PTA給食試食会
5日(水)	避難訓練(不審者対応)、朝の読み聞かせ(1・6年)PTA運営委員会	24日(月)	移動児童館
6日(木)	クラブ	25日(火)	音楽集会、2・4年水泳教室
7日(金)	マラソントイム	26日(水)	6月分振替日、SC来校、朝の読み聞かせ(2・5年)
10日(月)	2年校外学習	27日(木)	臨時全校朝会(壮行式) 全校5時間授業
11日(火)	音楽集会	28日(金)	6年体育デー
12日(水)	5年耳鼻科健診、朝の読み聞かせ(2・5年)、SC来校	29日(土)	こどもホタレンジャーホタル観察会
13日(木)	1～3年耳鼻科健診、委員会	30日(日)	ビオトープ観察会
14日(金)	マラソントイム、西中壮行式見学6年		
17日(月)	5年宿泊体験学習～18日、ALT		
18日(火)	ALT		



### 登下校の見守りのお願い

先日の川崎市の事件や浪館稲荷神社のクラスの営巣を受け、児童には今まで以上に周囲に気を付けて登下校するように指導をしました。

学校では、少年警察ボランティアの方や地域の方々との連携を図り、子どもたちの安全確保に努めていきたいと思っております。

もし、登下校時の児童の様子で気になることなどありましたら、いつでも学校へ連絡をお願いします。そして、その場で指導をしていただくと大変助かります。ご協力の程、よろしくお願いします。

### クールビズについて

市の公共機関では、6月1日～9月30日まで、夏場、涼しく快適に職務に専念できる環境整備とするために、クールビズを実施します。保護者や地域の皆様のご理解をよろしくお願いいたします。

### 子ども110番の家について

子どもたちが、学校外で困ったことがあったときに助けをを求める場所として、子ども110番の家の活用をしています。後日、全児童に地図を配付しますので、ご家庭でもご活用ください。

### いじめ防止に向けて

本校では、いじめの未然防止、早期発見・早期対応に努めております。4月の全校参観日において、生徒指導主任から保護者の方にお知らせしましたが「泉川小学校いじめ防止基本方針」(学校HPに掲載)に基づき次のことについて今年度も引き続き取り組んで参りますので、ご理解ご協力をよろしくお願いいたします。

- (1) **いじめ早期発見カード「I(愛)カード」の実施**  
全教職員による情報収集・記録を目的とし、児童の些細な変化やトラブルについての情報を記録する。
- (2) **各種アンケートの実施「わたしの生活アンケート」「休み明けハートチェック」**
- (3) **休み明けのハートチェック後の教育相談週間の実施**
- (4) **いじめ防止対策委員会の実施(毎週1回)いじめの認知や対応等についての協議**
- (5) **いじめ認知に関する教職員の校内研修**
- (6) **「心の教育」推進全体計画に基づくいじめのない学校・学級づくりの推進**

今後、全校集会で生徒指導部からいじめ防止についての講話や「SSE(ソーシャル・スキル・エデュケーション)こんな困った場合にはどんな話し方や対応をしたらいいか等」について、取り組んでいきます。