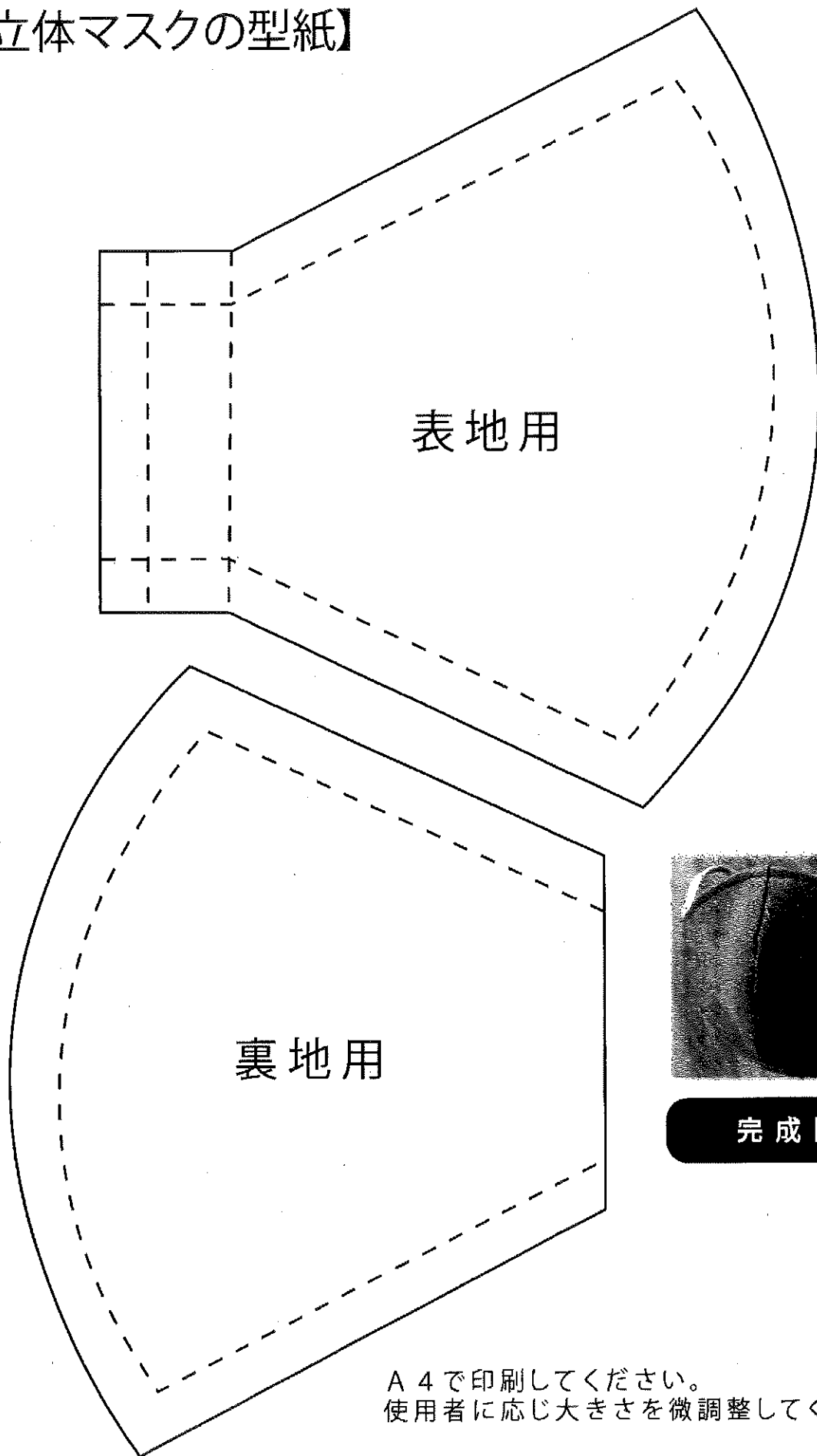
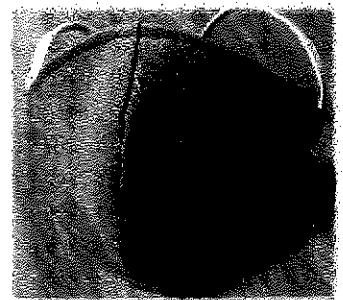


【立体マスクの型紙】



表地用

裏地用



完成図

A 4で印刷してください。
使用者に応じ大きさを微調整してください。

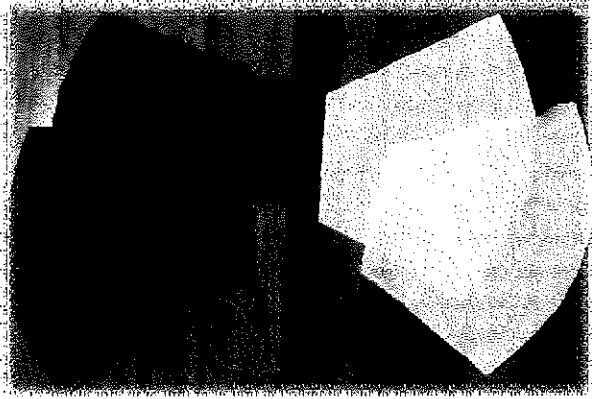
岡山県教育委員会



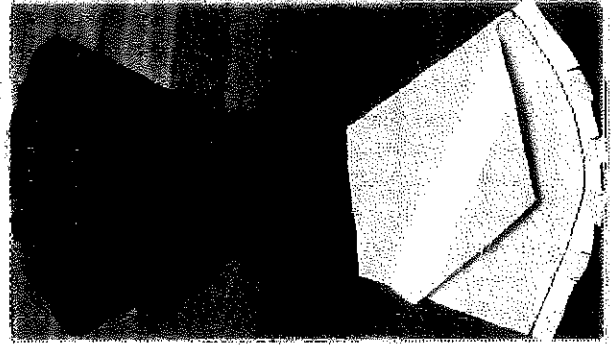
立体マスクの作り方



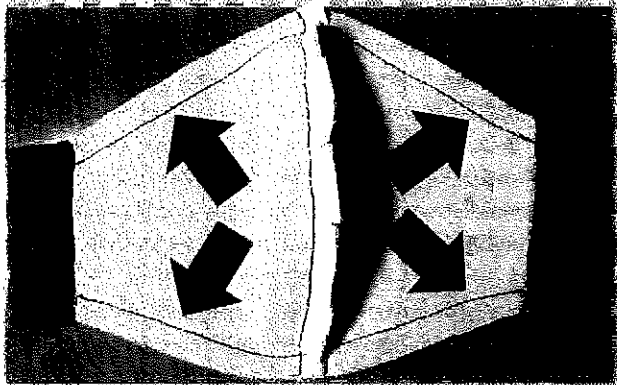
① ^{かたがみ}型紙に ^{さゆう}そって ^{さゆう}左右の ^まパーツ ^まを切る。
各2枚 (合計4枚) を切る。



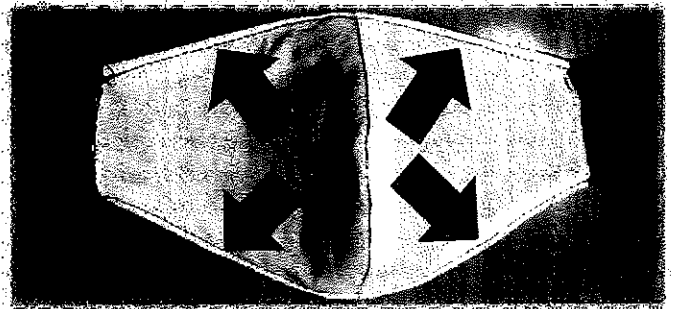
② ^{さゆう}左右の ^{ちゆうしんがわ}パーツの ^ぬ中心側 ^ぬを縫
^あい合わせ、^きカーブに ^こ切り込み
^いを入れて ^{ひら}開き形 ^{かたち}を整える。



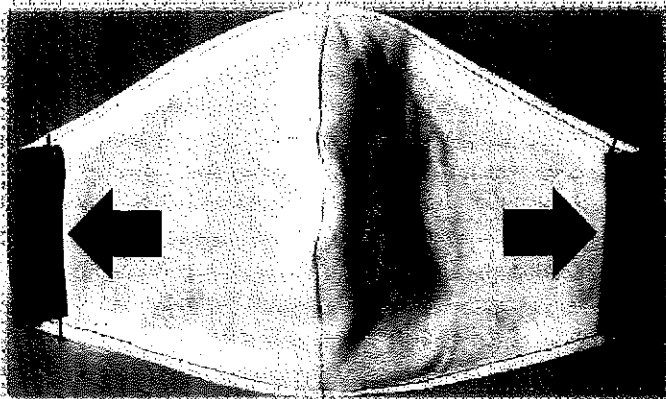
③ ^{なかおもて}中表 ^あに合わせて ^{じょうげ}上下部 ^ぬを縫
う。



④ ^{おもて}表 ^{かえ}に返し、^{じょうげ}上下に ^ぬステッチ
をかける。



⑤ ^{おもてぬの}表布の ^{りょうたん}両端 ^みを ^お三つ折りで ^{うち}内
^{がわ}側 ^{なか}におり ^ぬステッチ ^{なか}をかける。



⑥ ^{なが}長さを ^{ちようせつ}調節 ^{とお}して ^{とお}ゴム ^{なか}を通す。
^{むす}結び目 ^めは ^{なか}マスク ^{なか}の中 ^{なか}に ^{なか}しまう。

